

### SERVICES DE LA MAIRIE

#### Horaires d'ouverture au public de la mairie :

	Matin	Après-midi
<b>Lundi</b>	8h30 – 12h00	14h00 - 17h30
<b>Mardi</b>	8h30 – 12h00	<b>Fermé</b>
<b>Mercredi</b>	8h30 – 12h00	14h00 - 17h30
<b>Judi</b>	8h30 – 12h00	<b>Fermé</b>
<b>Vendredi</b>	8h30 – 12h00	14h00 - 17h30
<b>Samedi</b>	9h00 – 12h00	<b>Fermé</b>

02.98.78.64.04 - [mairie@plougonven.fr](mailto:mairie@plougonven.fr)

#### Affaires sociales :

Pour tous renseignements concernant le service d'aide à domicile, le portage des repas ou les aides, le **service des affaires sociales** vous accueille **du lundi au vendredi de 9h à 12h**.

02.98.78.69.04 - [as@mairie-plougonven.fr](mailto:as@mairie-plougonven.fr)

#### Service Éducation - Culture :

02.98.78.64.04 - [ec@mairie-plougonven.fr](mailto:ec@mairie-plougonven.fr)

#### Médiathèque

La médiathèque de Plougonven fait partie du Réseau Penn-Da-Benn de Morlaix Communauté.

Judith et ses bénévoles vous accueillent :

- Le mercredi de 10h à 12h30 et de 14h à 18h.
- Le jeudi et le vendredi de 15h à 18h.

02.98.78.69.06

[mediatheque@mairie-plougonven.fr](mailto:mediatheque@mairie-plougonven.fr)

#### MENUS DES CANTINES (du 9 au 13 février 2026)

Les repas servis dans les cantines des deux écoles sont identiques et tous les bons petits plats sont confectionnés sur place par nos équipes.

<b>Lundi</b>	Coleslaw, tajine de bœuf et céréales à l'indienne, yaourt à la mangue.
<b>Mardi</b>	Pâté de campagne, pâtes aux crevettes, mimolette, fruit.
<b>Judi</b>	Poulet cocotte grand-mère et pommes de terre, Brie, fruit.
<b>Vendredi</b>	Tarte potimarron, chèvre et noisettes, salade verte, crème au chocolat.

### RALENTIR, C'EST PROTÉGER DES VIES

La portion de route départementale 9 (RD9) située entre Kerivoas et le Pont Noir a été le théâtre de plusieurs accidents ces dernières années.

Pour y remédier, des aménagements ont été réalisés à la Croix de Pierre où la vitesse est désormais limitée à 50 km/h.

À Justisoù, à Croas Lescuz et au Veen Fô, la vitesse est limitée à 70 km/h. Sur ces tronçons comme ailleurs, le respect des limitations est indispensable pour garantir la sécurité de tous : usagers de la route comme riverains.



### DEMANDER UNE PIÈCE D'IDENTITÉ

Si vous envisagez un voyage à l'étranger, que vous allez passer un examen, un concours, ou simplement pour aller voter, vous aurez besoin d'une pièce d'identité.



Les demandes de passeports et de cartes d'identité se font en mairie, **sur rendez-vous et sur présentation d'un dossier complet**. Des créneaux sont actuellement disponibles.

Pour prendre rendez-vous et se renseigner sur les documents à fournir :

- En mairie : 02.98.78.64.04 ou
- Par internet : <https://www.plougonven.fr/demarches/>

### LES CANTINES ONT FÊTÉ LA CHANDELEUR

Mardi, jour de chandeleur, les enfants des écoles se sont régalés ! Les galettes servies dans les deux cantines avaient été commandées à Lydile Crep', artisan au Cloître-Saint-Thégonnec avant d'être garnies dans nos cuisines.

Un grand bravo à Mathilde qui a tourné près de deux-cents crêpes vite dévorées par les enfants de l'école Larher.



## SALENA, EN STAGE DE DÉCOUVERTE

La semaine passée, nous avons accueilli **Salena**, élève de troisième, dans le cadre d'un stage de découverte.



À la médiathèque, elle a découvert les missions de Judith et des bénévoles : l'accueil des lecteurs, le rangement des livres, l'enregistrement des emprunts ou encore la préparation des animations et des ateliers.

## CLUB DES RETRAITÉS : PROCHAINS ÉVÈNEMENTS

Le club des retraités de Plougonven est vraiment très dynamique :

### • Loto le dimanche 22 février 2026 à la salle des fêtes

Inscriptions souhaitées au plus tard pour le 21 février pour réserver les places :

- Laurence Rieublanc : 06.20.60.41.04

Merci aux bénévoles qui feront des gâteaux à vendre au loto. Bonne journée

### • Repas de printemps le samedi 7 mars au boulodrome

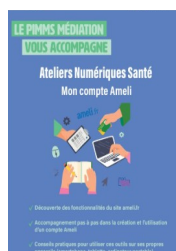
Participation : 32 € / personne.  
Inscription avant le 23 février :

- Marie-Françoise Quéré : 07.87.29.06.54

- Joëlle Le Dizès : 06.64.54.18.18

## ATELIER NUMÉRIQUE SANTÉ : IL RESTE DES PLACES

Le **mardi 17 février 2026 de 9h30 à 11h30**, en mairie, PIMMS médiation (qui assure également les permanences France Services) proposera un **atelier numérique dédié à l'accompagnement autour des outils en ligne et des comptes Ameli** pour l'Assurance Maladie du Finistère.



Cet atelier sera organisé afin de familiariser les participants avec les fonctionnalités numériques et de renforcer leur autonomie dans l'utilisation de ces outils.

### Au programme :

- Découverte des fonctionnalités du site internet <https://www.ameli.fr>
- Accompagnement pas à pas dans la création et l'utilisation d'un **compte Ameli**.
- Information concernant **Mon Espace Santé** avec l'Agence Régionale de Santé (ARS).
- Conseils pratiques pour utiliser ces outils sur ses propres appareils (smartphone, tablette, ordinateur portable).

Pour rendre les ateliers encore plus interactifs, des activités ludiques (quiz, échanges collectifs) seront proposées aux participants.

En favorisant l'autonomie numérique, ces ateliers contribueront à rendre l'accès aux ressources de santé plus simple et accessible à tous.

**Inscription nécessaire auprès du CCAS  
(il reste des places) :**

02.98.78.69.04 ou [as@mairie-plougonven.fr](mailto:as@mairie-plougonven.fr)

## DISPOSITIF

ARGENT DE POCHÉ



Pour les jeunes de 14 à 17 ans

## CONSTRUCTION

## DE CABANES

POUR LES ÉCOLES

19 et 26 février 2026

10h-13h

PASAJ

### LES CONDITIONS :

- ✓ Compléter la fiche de renseignements
- ✓ Joindre un RIB au nom du jeune
- ✓ Si RIB des parents, compléter l'attestation de non détention de compte bancaire

### SUR INSCRIPTION

[jeunesse@mairie-plougonven.fr](mailto:jeunesse@mairie-plougonven.fr)



# REBONDIR POUR LA VIE

**STRUCTURES GONFLABLES**  
pour les 3-11 ans

**BUVETTE & restauration**  
sur place Midi et Soir

Tombola pour petits et grands

**7-8 MARS**  
Samedi 15h-22h  
Dimanche 10h30-18h

**PLOUGONVEN**  
SALLE DE TENNIS

**7€** la journée  
Durée illimitée  
**10€** les 2 jours



Tous les bénéfices iront à la recherche sur les cancers pédiatriques



Contact :  
06 13 15 55 62

Publiée par la mairie, la **lettre d'information** paraît le lundi. Diffusée par courriel, elle est également disponible dans les commerces en version papier.

Pour recevoir la lettre d'info ou proposer un article :

[communication@mairie-plougonven.fr](mailto:communication@mairie-plougonven.fr)