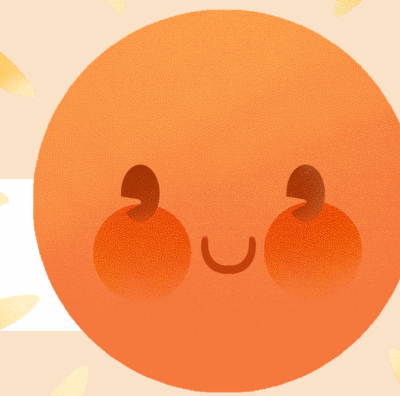


MENUS SCOLAIRES - ECOLE A. LARHER

du 11 au 22 mai 2026



lundi

mardi

jeudi

vendredi

du 11 au 12

Blanquette de veau

 Pâtes

 Ossau Iraty *

 Banane *



Concombre à la crème

Encornets à l'armoricaine

 Riz

 St Nectaire *

 Brookies



du 18 au 22

 **Betteraves rouges**

Bœuf bourguignon

 Riz

 Yaourt à la fraise



**Porc au caramel
Carottes vichy**

 Semoule

 Brie *

 Fruit *



Pâté de campagne

Pâtes aux crevettes

 Emmental *

 Fruit *



**Frittatas
pommes de terre-feta**
Salade verte

 Glace à la vanille



* fruits et laitages bénéficiants de
" l'Aide UE à destination des écoles "



**Les éléments inscrits
en italique sont faits maison**



menus susceptibles de modifications
merci de votre compréhension